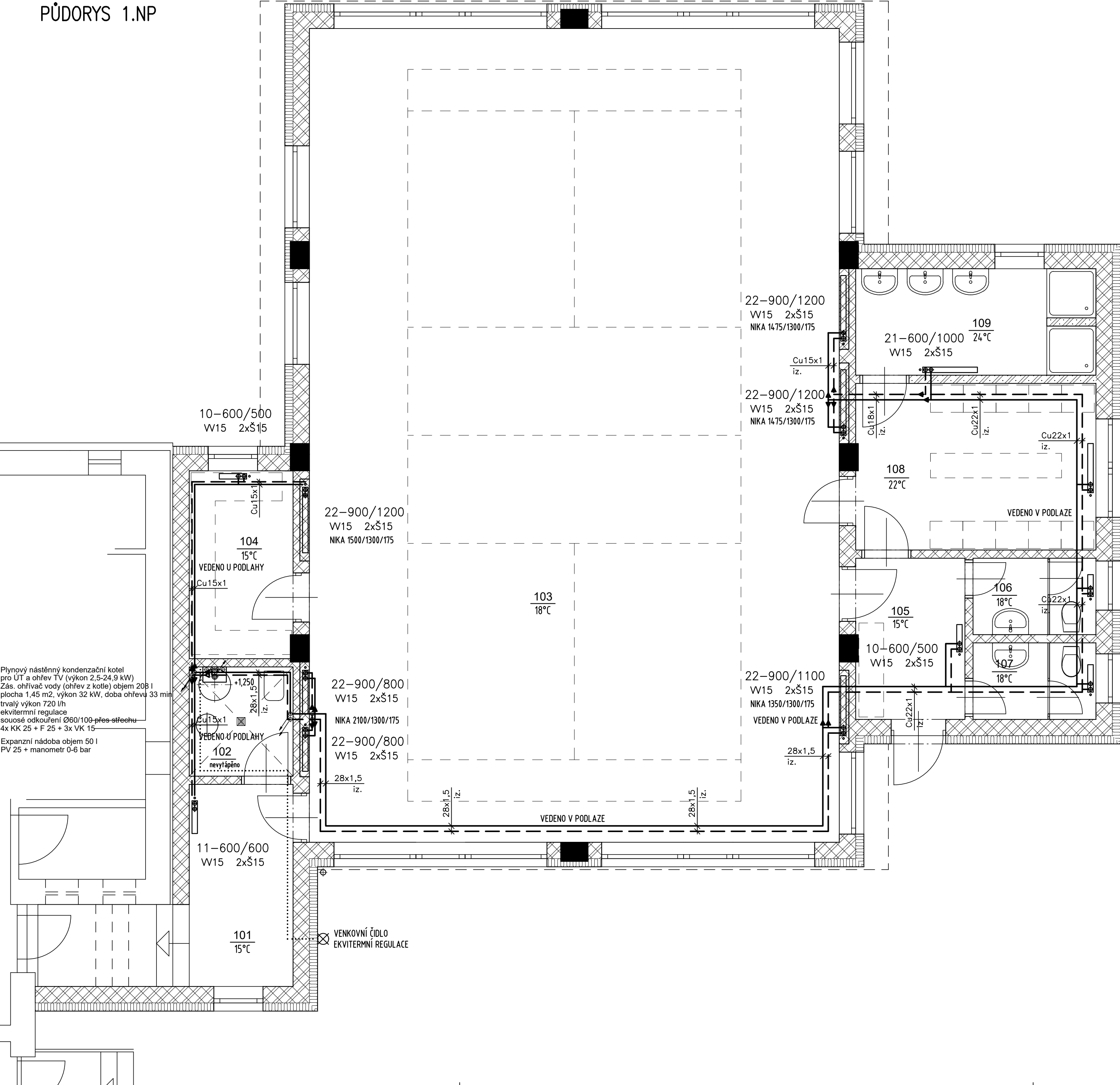


PŮDORYS 1.NP



Tabulka místností 1.NP		
č.m.	název místnosti	plocha
101	Chodba	11,26
102	Úklid, kotelná	3,80
103	Místnost pro výuku tělesné výchovy	144,53
104	Sklad pomůcek	6,46
105	Zá dveří	5,90
106	WC hoši	2,97
107	WC dívky	2,97
108	Šatna	13,42
109	Umyvárna	8,58
		199,89 m2

LEGENDA:

- OTOPNÁ VODA 65°C
- ZPĚTNÁ VODA 55°C
- OTOPNÉ OCELOVÉ DESKOVÉ TĚLESO
- W VENTILOVÁ VLOŽKA (SOUČÁST RADIÁTORU)
- 2xŠ ŠROUBENÍ PRO RADIÁTORY SE SPODNÍM PŘIPOJENÍM
- IZ IZOLOVÁNO
- Φ KULOVÝ UZÁVĚR
- ⌞ AUTOMATICKÝ ODVZDUŠŇOVAČ
- VYPOUŠTĚCÍ KOHOUT

te = -15 °C , n₅₀ = 4,0
±0,000= 273.80

HLAVNÍ ARCHITEKT	Ing. arch. Radim Bosák	Atelier Rb s.r.o. Javorová 4519, Zlín, 76005 tel. 571118832 739889172	
VYPRACOVAL	Ing. Milan Moravec		
INVESTOR: Obec Hřivínův Újezd	FORMÁT	4x A4	
Přístavba budovy s prostory pro výuku tělesné výchovy ZŠ Hřivínův Újezd Část: D.1.4.3 VYTÁPĚNÍ	DATUM	27.11.2020	
	STUPĚŇ	DPS	
	Č. ZAKÁZKY	032020	
Půdorys 1.NP	MĚŘÍTKO	1:50	Č. VÝKRESU D.1.4.3.2